

DOCENTI	LUNEDI		MARTEDI		MERCOLEDI		GIOVEDI		VENERDI		SABATO	
	1° INTERVALLO 9:54 - 10:09	2° INTERVALLO 10:50 - 11:05	1° INTERVALLO 9:54 - 10:09	2° INTERVALLO 10:50 - 11:05	1° INTERVALLO 9:54 - 10:09	2° INTERVALLO 10:50 - 11:05	1° INTERVALLO 9:54 - 10:09	2° INTERVALLO 10:50 - 11:05	1° INTERVALLO 9:54 - 10:09	2° INTERVALLO 10:50 - 11:05	1° INTERVALLO 9:54 - 10:09	2° INTERVALLO 10:50 - 11:05
ALBERGHINI			B0: Sede lato B. atrio piano terra		E3: area esterna. dal lab. fisica fino alle scale emergenza lato B					E3: area esterna. dal lab. fisica fino alle scale emergenza lato B		
ALEOTTI	A2S: Sede lato A. secondo piano: corridoio aule da A25 a A29 e atrio scale emergenza		SB: Scale emergenza sede lato B					E3: area esterna. dal lab. fisica fino alle scale emergenza lato B				
ALVISI G					E6: area esterna. zona fianco sx e retro palestra			L: Laboratori. corridoio e atrio zona palestra		L: Laboratori. corridoio e atrio zona palestra		E6: area esterna. zona fianco sx e retro palestra
ALVISI R	B2S: Sede lato B. secondo piano: corridoio aule da B25 a B29 e atrio scale emergenza		F0: Succursale. piano terra: corridoi e atrio scale	E7: area esterna. zona ingresso/fronte e fianco dx laboratori				E7: area esterna. zona ingresso/fronte e fianco dx laboratori				
ANTERO												
ANTONUCCI												
AZZARITO										E1: area esterna. dal cancello ingresso fino ai laboratori		FA: Scale emergenza succursale lato A
BADALI'						B1N: Sede lato B. primo piano: corridoio aule da B10 a B14 e atrio scale interne			E3: area esterna. dal lab. fisica fino alle scale emergenza lato B		A2N: Sede lato A. secondo piano: corridoio aule da A20 a INF2 e atrio scale emergenza	A2N: Sede lato A. secondo piano: corridoio aule da A20 a INF2 e atrio scale emergenza
BAGLIONI	E6: area esterna. zona fianco sx e retro palestra		L: Laboratori. corridoio e atrio zona palestra					E5: area esterna. scale emergenza lato A e zona lato sx laboratori/palestra				L: Laboratori. corridoio e atrio zona palestra
BAGNI		FA: Scale emergenza succursale lato A					SB: Scale emergenza sede lato B				F0: Succursale. piano terra: corridoi e atrio scale	B1S: Sede lato B. primo piano: corridoio aule da B15 a B19 e atrio scale emergenza
BALBONI			E9: area esterna. zona ingresso/fronte succursale		L: Laboratori. corridoio e atrio zona palestra			A1N: Sede lato A. primo piano: corridoio aule da A10 a A14 e atrio scale interne				FA: Scale emergenza succursale lato A
BALESTRINO			E8: area esterna. zona dx della succursale (compreso il retro dell'edificio)						E8: area esterna. zona dx della succursale (compreso il retro dell'edificio)			
BATTAGLIA		E5: area esterna. scale emergenza lato A e zona lato sx laboratori/palestra	B2S: Sede lato B. secondo piano: corridoio aule da B25 a B29 e atrio scale emergenza							A1S: Sede lato A. primo piano: corridoio aule da A15 a A19 e atrio scale emergenza		E3: area esterna. dal lab. fisica fino alle scale emergenza lato B
BEVILACQUA		E2: area esterna. zona Bar				B2S: Sede lato B. secondo piano: corridoio aule da B25 a B29 e atrio scale emergenza				FA: Scale emergenza succursale lato A		A1S: Sede lato A. primo piano: corridoio aule da A15 a A19 e atrio scale emergenza
BIANCHINI		SA: Scale emergenza sede lato A		A1S: Sede lato A. primo piano: corridoio aule da A15 a A19 e atrio scale emergenza				A1N: Sede lato A. primo piano: corridoio aule da A10 a A14 e atrio scale interne			FA: Scale emergenza succursale lato A	
BINI	F0: Succursale. piano terra: corridoi e atrio scale						E6: area esterna. zona fianco sx e retro palestra					E2: area esterna. zona Bar
BLO'			SA: Scale emergenza sede lato A		SA: Scale emergenza sede lato A						B2N: Sede lato B. secondo piano: corridoio aule da B20 a INF3 e atrio scale interne	
BOLELLI	B1S: Sede lato B. primo piano: corridoio aule da B15 a B19 e atrio scale emergenza		E2: area esterna. zona Bar		F0: Succursale. piano terra: corridoi e atrio scale					SA: Scale emergenza sede lato A		
BORGHI		E9: area esterna. zona ingresso/fronte succursale				B0: Sede lato B. atrio piano terra			E3: area esterna. dal lab. fisica fino alle scale emergenza lato B			E1: area esterna. dal cancello ingresso fino ai laboratori
BORIELLO		A2N: Sede lato A. secondo piano: corridoio aule da A20 a INF2 e atrio scale emergenza		SA: Scale emergenza sede lato A							SB: Scale emergenza sede lato B	
BORSARI					E4: area esterna. scale emergenza lato B fino al lab. Info1				A2N: Sede lato A. secondo piano: corridoio aule da A20 a INF2 e atrio scale emergenza	B0: Sede lato B. atrio piano terra		SA: Scale emergenza sede lato A
BOSELLI			L: Laboratori. corridoio e atrio zona palestra		SB: Scale emergenza sede lato B					F1: Succursale. primo piano: corridoi e atrio scale		E5: area esterna. scale emergenza lato A e zona lato sx laboratori/palestra
BUCCO			FB: Scale emergenza succursale lato B					SB: Scale emergenza sede lato B		B2N: Sede lato B. secondo piano: corridoio aule da B20 a INF3 e atrio scale interne		
BUSSOLARI				FA: Scale emergenza succursale lato A		B2N: Sede lato B. secondo piano: corridoio aule da B20 a INF3 e atrio scale interne		E9: area esterna. zona ingresso/fronte succursale				
CAMPANINI		B1S: Sede lato B. primo piano: corridoio aule da B15 a B19 e atrio scale emergenza	F1: Succursale. primo piano: corridoi e atrio scale						SB: Scale emergenza sede lato B			
CAPPELLATO								E7: area esterna. zona ingresso/fronte e fianco dx laboratori		E6: area esterna. zona fianco sx e retro palestra		A1S: Sede lato A. primo piano: corridoio aule da A15 a A19 e atrio scale emergenza
CAPPELLI			F1: Succursale. primo piano: corridoi e atrio scale							FA: Scale emergenza succursale lato A		F1: Succursale. primo piano: corridoi e atrio scale
CARELLI	B0: Sede lato B. atrio piano terra		E2: area esterna. zona Bar					B0: Sede lato B. secondo piano: corridoio aule da B25 a B29 e atrio scale emergenza		E7: area esterna. zona ingresso/fronte e fianco dx laboratori		A1N: Sede lato A. primo piano: corridoio aule da A10 a A14 e atrio scale interne
CASOTTI	A1S: Sede lato A. primo piano: corridoio aule da A15 a A19 e atrio scale emergenza							SB: Scale emergenza sede lato B				

DOCENTI	LUNEDI		MARTEDI		MERCOLEDI		GIOVEDI		VENERDI		SABATO	
	1° INTERVALLO 9:54 - 10:09	2° INTERVALLO 10:50 - 11:05	1° INTERVALLO 9:54 - 10:09	2° INTERVALLO 10:50 - 11:05	1° INTERVALLO 9:54 - 10:09	2° INTERVALLO 10:50 - 11:05	1° INTERVALLO 9:54 - 10:09	2° INTERVALLO 10:50 - 11:05	1° INTERVALLO 9:54 - 10:09	2° INTERVALLO 10:50 - 11:05	1° INTERVALLO 9:54 - 10:09	2° INTERVALLO 10:50 - 11:05
CATARAMA		E5: area esterna. scale emergenza lato A e zona lato sx laboratori/palestra		B1S: Sede lato B. primo piano: corridoio aule da B15 a B19 e atrio scale emergenza					B2S: Sede lato B. secondo piano: corridoio aule da B25 a B29 e atrio scale emergenza			SB: Scale emergenza sede lato B
CAVAZZUTI			FA: Scale emergenza succursale lato A					FB: Scale emergenza succursale lato B			B1N: Sede lato B. primo piano: corridoio aule da B10 a B14 e atrio scale interne	
CAVICCHI M	E2: area esterna. zona Bar				F1: Succursale. primo piano: corridoi e atrio scale					A2S: Sede lato A. secondo piano: corridoio aule da A25 a A29 e atrio scale emergenza	SA: Scale emergenza sede lato A	
CESTARO	B2S: Sede lato B. secondo piano: corridoio aule da B25 a B29 e atrio scale emergenza		E7: area esterna. zona ingresso/fronte e fianco dx laboratori						L: Laboratori. corridoio e atrio zona palestra		E7: area esterna. zona ingresso/fronte e fianco dx laboratori	
CICERCHIA					E2: area esterna. zona Bar			SA: Scale emergenza sede lato A	A2N: Sede lato A. secondo piano: corridoio aule da A20 a INF2 e atrio scale emergenza			
CILIBERTI		SA: Scale emergenza sede lato A				E8: area esterna. zona dx della succursale (compreso il retro dell'edificio)				B1N: Sede lato B. primo piano: corridoio aule da B10 a B14 e atrio scale interne		B2N: Sede lato B. secondo piano: corridoio aule da B20 a INF3 e atrio scale interne
COGORNO						A2S: Sede lato A. secondo piano: corridoio aule da A25 a A29 e atrio scale emergenza	E7: area esterna. zona ingresso/fronte e fianco dx laboratori				E7: area esterna. zona ingresso/fronte e fianco dx laboratori	
COLELLA		A2N: Sede lato A. secondo piano: corridoio aule da A20 a INF2 e atrio scale emergenza					SA: Scale emergenza sede lato A	SA: Scale emergenza sede lato A		B1S: Sede lato B. primo piano: corridoio aule da B15 a B19 e atrio scale emergenza		
CREPALDI		E2: area esterna. zona Bar						E6: area esterna. zona fianco sx e retro palestra	B2S: Sede lato B. secondo piano: corridoio aule da B25 a B29 e atrio scale emergenza		E6: area esterna. zona fianco sx e retro palestra	
DALL'OLIO			F1: Succursale. primo piano: corridoi e atrio scale		E7: area esterna. zona ingresso/fronte e fianco dx laboratori			L: Laboratori. corridoio e atrio zona palestra	E5: area esterna. scale emergenza lato A e zona lato sx laboratori/palestra			
D'ANDREA												
DARDANO			FA: Scale emergenza succursale lato A								SA: Scale emergenza sede lato A	
DE COL		F0: Succursale. piano terra: corridoi e atrio scale				A0: Sede lato A. atrio piano terra				E2: area esterna. zona Bar		
DE GENNARO A		F1: Succursale. primo piano: corridoi e atrio scale		E4: area esterna. scale emergenza lato B fino al lab. Info1					B2S: Sede lato B. secondo piano: corridoio aule da B25 a B29 e atrio scale emergenza			
DE GENNARO L	B1N: Sede lato B. primo piano: corridoio aule da B10 a B14 e atrio scale interne				B0: Sede lato B. atrio piano terra		B0: Sede lato B. atrio piano terra			E2: area esterna. zona Bar		
DE LAURENTIIS				FB: Scale emergenza succursale lato B		F1: Succursale. primo piano: corridoi e atrio scale				FA: Scale emergenza succursale lato A		B1N: Sede lato B. primo piano: corridoio aule da B10 a B14 e atrio scale interne
DE MARCHI	F0: Succursale. piano terra: corridoi e atrio scale				E6: area esterna. zona fianco sx e retro palestra					E6: area esterna. zona fianco sx e retro palestra		
DELLAMORTE C		B0: Sede lato B. atrio piano terra					E3: area esterna. dal lab. fisica fino alle scale emergenza lato B				E3: area esterna. dal lab. fisica fino alle scale emergenza lato B	
DESSOLIS			E7: area esterna. zona ingresso/fronte e fianco dx laboratori		B0: Sede lato B. atrio piano terra			E4: area esterna. scale emergenza lato B fino al lab. Info1		B0: Sede lato B. atrio piano terra		
DRAGHETTI	SA: Scale emergenza sede lato A									E2: area esterna. zona Bar	F1: Succursale. primo piano: corridoi e atrio scale	
FABBRI		SB: Scale emergenza sede lato B								E4: area esterna. scale emergenza lato B fino al lab. Info1		
FAGGIOLI	SB: Scale emergenza sede lato B			A1S: Sede lato A. primo piano: corridoio aule da A15 a A19 e atrio scale emergenza				A1S: Sede lato A. primo piano: corridoio aule da A15 a A19 e atrio scale emergenza			FB: Scale emergenza succursale lato B	
FAMA'												
FANTI								E1: area esterna. dal cancello ingresso fino ai laboratori		A1S: Sede lato A. primo piano: corridoio aule da A15 a A19 e atrio scale emergenza		E2: area esterna. zona Bar
FEDELI					A2S: Sede lato A. secondo piano: corridoio aule da A25 a A29 e atrio scale emergenza	E2: area esterna. zona Bar				E8: area esterna. zona dx della succursale (compreso il retro dell'edificio)		F0: Succursale. piano terra: corridoi e atrio scale
FERRARESI	FA: Scale emergenza succursale lato A		A1N: Sede lato A. primo piano: corridoio aule da A10 a A14 e atrio scale interne		E9: area esterna. zona ingresso/fronte succursale							
FILINGERI	E6: area esterna. zona fianco sx e retro palestra							A1N: Sede lato A. primo piano: corridoio aule da A10 a A14 e atrio scale interne		FB: Scale emergenza succursale lato B		E1: area esterna. dal cancello ingresso fino ai laboratori
FIORETTI				FB: Scale emergenza succursale lato B		FB: Scale emergenza succursale lato B						E8: area esterna. zona dx della succursale (compreso il retro dell'edificio)
FOLINO	L: Laboratori. corridoio e atrio zona palestra		E6: area esterna. zona fianco sx e retro palestra			B2N: Sede lato B. secondo piano: corridoio aule da B20 a INF3 e atrio scale interne	E6: area esterna. zona fianco sx e retro palestra					

DOCENTI	LUNEDI		MARTEDI		MERCOLEDI		GIOVEDI		VENERDI		SABATO	
	1° INTERVALLO 9:54 - 10:09	2° INTERVALLO 10:50 - 11:05	1° INTERVALLO 9:54 - 10:09	2° INTERVALLO 10:50 - 11:05	1° INTERVALLO 9:54 - 10:09	2° INTERVALLO 10:50 - 11:05	1° INTERVALLO 9:54 - 10:09	2° INTERVALLO 10:50 - 11:05	1° INTERVALLO 9:54 - 10:09	2° INTERVALLO 10:50 - 11:05	1° INTERVALLO 9:54 - 10:09	2° INTERVALLO 10:50 - 11:05
FORESTI		FA: Scale emergenza succursale lato A				F1: Succursale, primo piano: corridoi e atrio scale			E1: area esterna, dal cancello ingresso fino ai laboratori		E1: area esterna, dal cancello ingresso fino ai laboratori	
GALLERANI	FB: Scale emergenza succursale lato B		E3: area esterna, dal lab. fisica fino alle scale emergenza lato B		A1N: Sede lato A, primo piano: corridoio aule da A10 a A14 e atrio scale interne						A1N: Sede lato A, primo piano: corridoio aule da A10 a A14 e atrio scale interne	
GALLINI						FA: Scale emergenza succursale lato A		E8: area esterna, zona dx della succursale (compreso il retro dell'edificio)				A1N: Sede lato A, primo piano: corridoio aule da A10 a A14 e atrio scale interne
GANDINI		B2N: Sede lato B, secondo piano: corridoio aule da B20 a INF3 e atrio scale interne		E2: area esterna, zona Bar				B2N: Sede lato B, secondo piano: corridoio aule da B20 a INF3 e atrio scale interne				E4: area esterna, scale emergenza lato B fino al lab. Info1
GARBELLINI		B2S: Sede lato B, secondo piano: corridoio aule da B25 a B29 e atrio scale emergenza						E6: area esterna, zona fianco sx e retro palestra		E9: area esterna, zona ingresso/fronte succursale		B2S: Sede lato B, secondo piano: corridoio aule da B25 a B29 e atrio scale emergenza
GERMINO			F0: Succursale, piano terra: corridoi e atrio scale				B2S: Sede lato B, secondo piano: corridoio aule da B25 a B29 e atrio scale emergenza			E7: area esterna, zona ingresso/fronte e fianco dx laboratori		
GHELFI	E7: area esterna, zona ingresso/fronte e fianco dx laboratori		B0: Sede lato B, atrio piano terra									E4: area esterna, scale emergenza lato B fino al lab. Info1
GIACCAGLIA		B2N: Sede lato B, secondo piano: corridoio aule da B20 a INF3 e atrio scale interne	B0: Sede lato B, atrio piano terra							E4: area esterna, scale emergenza lato B fino al lab. Info1		
GIACCHINO			E6: area esterna, zona fianco sx e retro palestra									E6: area esterna, zona fianco sx e retro palestra
GIAMBELLUCA				E3: area esterna, dal lab. fisica fino alle scale emergenza lato B						F1: Succursale, primo piano: corridoi e atrio scale		FB: Scale emergenza succursale lato B
GIAVARA				E9: area esterna, zona ingresso/fronte succursale				B2N: Sede lato B, secondo piano: corridoio aule da B20 a INF3 e atrio scale interne				E2: area esterna, zona Bar
GRASSIGLI				A1n: Sede lato A, primo piano: corridoio aule da A10 a A14 e atrio scale interne			E8: area esterna, zona dx della succursale (compreso il retro dell'edificio)					
GRASSILLI	E8: area esterna, zona dx della succursale (compreso il retro dell'edificio)			E8: area esterna, zona dx della succursale (compreso il retro dell'edificio)	F1: Succursale, primo piano: corridoi e atrio scale					F0: Succursale, piano terra: corridoi e atrio scale		
GRILLO				E3: area esterna, dal lab. fisica fino alle scale emergenza lato B					E9: area esterna, zona ingresso/fronte succursale		B1S: Sede lato B, primo piano: corridoio aule da B15 a B19 e atrio scale emergenza	E3: area esterna, dal lab. fisica fino alle scale emergenza lato B
GRIMALDI		E3: area esterna, dal lab. fisica fino alle scale emergenza lato B		E1: area esterna, dal cancello ingresso fino ai laboratori		E3: area esterna, dal lab. fisica fino alle scale emergenza lato B						B1N: Sede lato B, primo piano: corridoio aule da B10 a B14 e atrio scale interne
GUIZZARDI												
GULMINI			B2N: Sede lato B, secondo piano: corridoio aule da B20 a INF3 e atrio scale interne				E8: area esterna, zona dx della succursale (compreso il retro dell'edificio)			E1: area esterna, dal cancello ingresso fino ai laboratori	F0: Succursale, piano terra: corridoi e atrio scale	
GURRIERI				F0: Succursale, piano terra: corridoi e atrio scale								
LATRONICO			A1S: Sede lato A, primo piano: corridoio aule da A15 a A19 e atrio scale emergenza				F0: Succursale, piano terra: corridoi e atrio scale			E5: area esterna, scale emergenza lato A e zona lato sx laboratori/palestra	A2S: Sede lato A, secondo piano: corridoio aule da A25 a A29 e atrio scale emergenza	
LAZZARA				A2N: Sede lato A, secondo piano: corridoio aule da A20 a INF2 e atrio scale emergenza				SB: Scale emergenza sede lato B		SA: Scale emergenza sede lato A		B2N: Sede lato B, secondo piano: corridoio aule da B20 a INF3 e atrio scale interne
LAZZARINI					E5: area esterna, scale emergenza lato A e zona lato sx laboratori/palestra							E6: area esterna, zona fianco sx e retro palestra
LELLI						E4: area esterna, scale emergenza lato B fino al lab. Info1	B1S: Sede lato B, primo piano: corridoio aule da B15 a B19 e atrio scale emergenza					E3: area esterna, dal lab. fisica fino alle scale emergenza lato B
LIBONI	E4: area esterna, scale emergenza lato B fino al lab. Info1					E4: area esterna, scale emergenza lato B fino al lab. Info1				A2S: Sede lato A, secondo piano: corridoio aule da A25 a A29 e atrio scale emergenza		
LO RE						E1: area esterna, dal cancello ingresso fino ai laboratori				A1S: Sede lato A, primo piano: corridoio aule da A15 a A19 e atrio scale emergenza		
LOMBARDI		FB: Scale emergenza succursale lato B		SB: Scale emergenza sede lato B		A2N: Sede lato A, secondo piano: corridoio aule da A20 a INF2 e atrio scale emergenza						E2: area esterna, zona Bar
LUCIANI			B1N: Sede lato B, primo piano: corridoio aule da B10 a B14 e atrio scale interne		B1N: Sede lato B, primo piano: corridoio aule da B10 a B14 e atrio scale interne		F1: Succursale, primo piano: corridoi e atrio scale		E8: area esterna, zona dx della succursale (compreso il retro dell'edificio)			
LUCIANO	L: Laboratori, corridoio e atrio zona palestra				B2N: Sede lato B, secondo piano: corridoio aule da B20 a INF3 e atrio scale interne					E4: area esterna, scale emergenza lato B fino al lab. Info1	B0: Sede lato B, atrio piano terra	
MAGISTRO								E1: area esterna, dal cancello ingresso fino ai laboratori				
MAGLI		E8: area esterna, zona dx della succursale (compreso il retro dell'edificio)										

DOCENTI	LUNEDI		MARTEDI		MERCOLEDI		GIOVEDI		VENERDI		SABATO	
	1° INTERVALLO 9:54 - 10:09	2° INTERVALLO 10:50 - 11:05	1° INTERVALLO 9:54 - 10:09	2° INTERVALLO 10:50 - 11:05	1° INTERVALLO 9:54 - 10:09	2° INTERVALLO 10:50 - 11:05	1° INTERVALLO 9:54 - 10:09	2° INTERVALLO 10:50 - 11:05	1° INTERVALLO 9:54 - 10:09	2° INTERVALLO 10:50 - 11:05	1° INTERVALLO 9:54 - 10:09	2° INTERVALLO 10:50 - 11:05
MALFITANO			L: Laboratori, corridoio e atrio zona palestra		E3: area esterna, dal lab. fisica fino alle scale emergenza lato B		FA: Scale emergenza succursale lato A		L: Laboratori, corridoio e atrio zona palestra			
MANARA	B2S: Sede lato B, secondo piano: corridoio aule da B25 a B29 e atrio scale emergenza		A2S: Sede lato A, secondo piano: corridoio aule da A25 a A29 e atrio scale emergenza		B1S: Sede lato B, primo piano: corridoio aule da B15 a B19 e atrio scale emergenza						E9: area esterna, zona ingresso/fronte succursale	
MARCHESANI			E3: area esterna, dal lab. fisica fino alle scale emergenza lato B			SA: Scale emergenza sede lato A						
MARCHESANI	FB: Scale emergenza succursale lato B		B1N: Sede lato B, primo piano: corridoio aule da B10 a B14 e atrio scale interne		A1N: Sede lato A, primo piano: corridoio aule da A10 a A14 e atrio scale interne				FB: Scale emergenza succursale lato B			
MARCHESIN	E5: area esterna, scale emergenza lato A e zona lato sx laboratori/palestra						F0: Succursale, piano terra: corridoi e atrio scale		SB: Scale emergenza sede lato B		L: Laboratori, corridoio e atrio zona palestra	
MARCHESINI			A2S: Sede lato A, secondo piano: corridoio aule da A25 a A29 e atrio scale emergenza				E9: area esterna, zona ingresso/fronte succursale		B1S: Sede lato B, primo piano: corridoio aule da B15 a B19 e atrio scale emergenza			
MARISCAL				B0: Sede lato B, atrio piano terra				E6: area esterna, zona fianco sx e retro palestra	E3: area esterna, dal lab. fisica fino alle scale emergenza lato B			B0: Sede lato B, atrio piano terra
MARTINELLI				SB: Scale emergenza sede lato B		A1S: Sede lato A, primo piano: corridoio aule da A15 a A19 e atrio scale emergenza		SA: Scale emergenza sede lato A		A1S: Sede lato A, primo piano: corridoio aule da A15 a A19 e atrio scale emergenza		
MARTINO		E4: area esterna, scale emergenza lato B fino al lab. Info1				E1: area esterna, dal cancello ingresso fino ai laboratori					B0: Sede lato B, atrio piano terra	
MASCALI		E3: area esterna, dal lab. fisica fino alle scale emergenza lato B		B1N: Sede lato B, primo piano: corridoio aule da B10 a B14 e atrio scale interne				E4: area esterna, scale emergenza lato B fino al lab. Info1		E6: area esterna, zona fianco sx e retro palestra		
MASCELLANI		FB: Scale emergenza succursale lato B		A0: Sede lato A, atrio piano terra				E2: area esterna, zona Bar		A1N: Sede lato A, primo piano: corridoio aule da A10 a A14 e atrio scale interne		
MELI	E7: area esterna, zona ingresso/fronte e fianco dx laboratori				A2N: Sede lato A, secondo piano: corridoio aule da A20 a INF2 e atrio scale emergenza		E5: area esterna, scale emergenza lato A e zona lato sx laboratori/palestra					
MELLI					B2S: Sede lato B, secondo piano: corridoio aule da B25 a B29 e atrio scale emergenza						SB: Scale emergenza sede lato B	
MELLONI	L: Laboratori, corridoio e atrio zona palestra		E5: area esterna, scale emergenza lato A e zona lato sx laboratori/palestra						E7: area esterna, zona ingresso/fronte e fianco dx laboratori		L: Laboratori, corridoio e atrio zona palestra	
MERINGOLO		F1: Succursale, primo piano: corridoi e atrio scale		A1N: Sede lato A, primo piano: corridoio aule da A10 a A14 e atrio scale interne		A1S: Sede lato A, primo piano: corridoio aule da A15 a A19 e atrio scale emergenza				FB: Scale emergenza succursale lato B		
MERLI	E9: area esterna, zona ingresso/fronte succursale		E1: area esterna, dal cancello ingresso fino ai laboratori									
MONARI		E6: area esterna, zona fianco sx e retro palestra		B2N: Sede lato B, secondo piano: corridoio aule da B20 a INF3 e atrio scale interne		E7: area esterna, zona ingresso/fronte e fianco dx laboratori		E7: area esterna, zona ingresso/fronte e fianco dx laboratori				
MOTELEONE	A1N: Sede lato A, primo piano: corridoio aule da A10 a A14 e atrio scale interne		B2S: Sede lato B, secondo piano: corridoio aule da B25 a B29 e atrio scale emergenza				B2N: Sede lato B, secondo piano: corridoio aule da B20 a INF3 e atrio scale interne				E9: area esterna, zona ingresso/fronte succursale	
MUNDA		A2S: Sede lato A, secondo piano: corridoio aule da A25 a A29 e atrio scale emergenza		SA: Scale emergenza sede lato A		FA: Scale emergenza succursale lato A						A2S: Sede lato A, secondo piano: corridoio aule da A25 a A29 e atrio scale emergenza
MUOTRI			A2N: Sede lato A, secondo piano: corridoio aule da A20 a INF2 e atrio scale emergenza		L: Laboratori, corridoio e atrio zona palestra			E5: area esterna, scale emergenza lato A e zona lato sx laboratori/palestra	B1N: Sede lato B, primo piano: corridoio aule da B10 a B14 e atrio scale interne			
MUSACCHIO	SB: Scale emergenza sede lato B				E8: area esterna, zona dx della succursale (compreso il retro dell'edificio)		F0: Succursale, piano terra: corridoi e atrio scale		A2S: Sede lato A, secondo piano: corridoio aule da A25 a A29 e atrio scale emergenza			
MUSCOLO				E4: area esterna, scale emergenza lato B fino al lab. Info1					E4: area esterna, scale emergenza lato B fino al lab. Info1			
NADDEI								A1S: Sede lato A, primo piano: corridoio aule da A15 a A19 e atrio scale emergenza	F1: Succursale, primo piano: corridoi e atrio scale	B2S: Sede lato B, secondo piano: corridoio aule da B25 a B29 e atrio scale emergenza	A0: Sede lato A, atrio piano terra	
NAPPI	E2: area esterna, zona Bar				B2N: Sede lato B, secondo piano: corridoio aule da B20 a INF3 e atrio scale interne				F0: Succursale, piano terra: corridoi e atrio scale			
NASTASI		A1S: Sede lato A, primo piano: corridoio aule da A15 a A19 e atrio scale emergenza	A2S: Sede lato A, secondo piano: corridoio aule da A25 a A29 e atrio scale emergenza				F1: Succursale, primo piano: corridoi e atrio scale					
ORLANDO			SA: Scale emergenza sede lato A		E5: area esterna, scale emergenza lato A e zona lato sx laboratori/palestra							A1N: Sede lato A, primo piano: corridoio aule da A10 a A14 e atrio scale interne
PADOVANI	FA: Scale emergenza succursale lato A						A2N: Sede lato A, secondo piano: corridoio aule da A20 a INF2 e atrio scale emergenza		F1: Succursale, primo piano: corridoi e atrio scale		A1S: Sede lato A, primo piano: corridoio aule da A15 a A19 e atrio scale emergenza	
PALOMBELLA	E5: area esterna, scale emergenza lato A e zona lato sx laboratori/palestra					A2N: Sede lato A, secondo piano: corridoio aule da A20 a INF2 e atrio scale emergenza		E5: area esterna, scale emergenza lato A e zona lato sx laboratori/palestra			A2N: Sede lato A, secondo piano: corridoio aule da A20 a INF2 e atrio scale emergenza	
PEDERZOLI		E9: area esterna, zona ingresso/fronte succursale		B0: Sede lato B, atrio piano terra						E3: area esterna, dal lab. fisica fino alle scale emergenza lato B		

DOCENTI	LUNEDI		MARTEDI		MERCOLEDI		GIOVEDI		VENERDI		SABATO	
	1° INTERVALLO 9:54 - 10:09	2° INTERVALLO 10:50 - 11:05	1° INTERVALLO 9:54 - 10:09	2° INTERVALLO 10:50 - 11:05	1° INTERVALLO 9:54 - 10:09	2° INTERVALLO 10:50 - 11:05	1° INTERVALLO 9:54 - 10:09	2° INTERVALLO 10:50 - 11:05	1° INTERVALLO 9:54 - 10:09	2° INTERVALLO 10:50 - 11:05	1° INTERVALLO 9:54 - 10:09	2° INTERVALLO 10:50 - 11:05
PELOSI	SA: Scale emergenza sede lato A			F1: Succursale, primo piano: corridoi e atrio scale		B1N: Sede lato B, primo piano: corridoio aule da B10 a B14 e atrio scale interne						E5: area esterna, scale emergenza lato A e zona lato sx laboratori/palestra
PESCE												
PEZZOLATI		SB: Scale emergenza sede lato B			E9: area esterna, zona ingresso/fronte succursale				A2N: Sede lato A, secondo piano: corridoio aule da A20 a INF2 e atrio scale emergenza	E8: area esterna, zona dx della succursale (compreso il retro dell'edificio)		
PEZZOLATO												
PICCIAIOLA		A2S: Sede lato A, secondo piano: corridoio aule da A25 a A29 e atrio scale emergenza		B2S: Sede lato B, secondo piano: corridoio aule da B25 a B29 e atrio scale emergenza		F0: Succursale, piano terra: corridoi e atrio scale				E2: area esterna, zona Bar		
PIGO'			SB: Scale emergenza sede lato B	E2: area esterna, zona Bar	A1S: Sede lato A, primo piano: corridoio aule da A15 a A19 e atrio scale emergenza							
PIRELLI						E2: area esterna, zona Bar				F0: Succursale, piano terra: corridoi e atrio scale		E5: area esterna, scale emergenza lato A e zona lato sx laboratori/palestra
PIROSU		B2S: Sede lato B, secondo piano: corridoio aule da B25 a B29 e atrio scale emergenza	A0: Sede lato A, atrio piano terra			E9: area esterna, zona ingresso/fronte succursale				B2S: Sede lato B, secondo piano: corridoio aule da B25 a B29 e atrio scale emergenza		
PODOBNICH			FB: Scale emergenza succursale lato B		FB: Scale emergenza succursale lato B				B1N: Sede lato B, primo piano: corridoio aule da B10 a B14 e atrio scale interne		FB: Scale emergenza succursale lato B	
POGGI					L: Laboratori, corridoio e atrio zona palestra			B0: Sede lato B, atrio piano terra		SB: Scale emergenza sede lato B		
POGGIOLI	E3: area esterna, dal lab. fisica fino alle scale emergenza lato B		A0: Sede lato A, atrio piano terra					E3: area esterna, dal lab. fisica fino alle scale emergenza lato B				B2S: Sede lato B, secondo piano: corridoio aule da B25 a B29 e atrio scale emergenza
POPPI					FA: Scale emergenza succursale lato A			A2S: Sede lato A, secondo piano: corridoio aule da A25 a A29 e atrio scale emergenza				
POZZATO		E8: area esterna, zona dx della succursale (compreso il retro dell'edificio)				E5: area esterna, scale emergenza lato A e zona lato sx laboratori/palestra						B1S: Sede lato B, primo piano: corridoio aule da B15 a B19 e atrio scale emergenza
RAIMONDI		E6: area esterna, zona fianco sx e retro palestra								E6: area esterna, zona fianco sx e retro palestra		
RANIERI	F1: Succursale, primo piano: corridoi e atrio scale		B1S: Sede lato B, primo piano: corridoio aule da B15 a B19 e atrio scale emergenza						B1S: Sede lato B, primo piano: corridoio aule da B15 a B19 e atrio scale emergenza			E8: area esterna, zona dx della succursale (compreso il retro dell'edificio)
RAVAZZA			E4: area esterna, scale emergenza lato B fino al lab. Info1		A0: Sede lato A, atrio piano terra				A0: Sede lato A, atrio piano terra			E4: area esterna, scale emergenza lato B fino al lab. Info1
RENNA						FB: Scale emergenza succursale lato B						
RESCINITI												E8: area esterna, zona dx della succursale (compreso il retro dell'edificio)
RESTUCCIA				A2S: Sede lato A, secondo piano: corridoio aule da A25 a A29 e atrio scale emergenza				B1N: Sede lato B, primo piano: corridoio aule da B10 a B14 e atrio scale interne		A2N: Sede lato A, secondo piano: corridoio aule da A20 a INF2 e atrio scale emergenza		
RICCHIAZZI		A1N: Sede lato A, primo piano: corridoio aule da A10 a A14 e atrio scale interne			SA: Scale emergenza sede lato A					A0: Sede lato A, atrio piano terra	B2N: Sede lato B, secondo piano: corridoio aule da B20 a INF3 e atrio scale interne	
RICCIO	F1: Succursale, primo piano: corridoi e atrio scale							B1S: Sede lato B, primo piano: corridoio aule da B15 a B19 e atrio scale emergenza		SA: Scale emergenza sede lato A		B2N: Sede lato B, secondo piano: corridoio aule da B20 a INF3 e atrio scale interne
RINALDO	A0: Sede lato A, atrio piano terra		E5: area esterna, scale emergenza lato A e zona lato sx laboratori/palestra			SB: Scale emergenza sede lato B			A2S: Sede lato A, secondo piano: corridoio aule da A25 a A29 e atrio scale emergenza			
ROVERI								E2: area esterna, zona Bar				
RUSSANO	B2N: Sede lato B, secondo piano: corridoio aule da B20 a INF3 e atrio scale interne				E1: area esterna, dal cancello ingresso fino ai laboratori						E5: area esterna, scale emergenza lato A e zona lato sx laboratori/palestra	
SALZANO		A1N: Sede lato A, primo piano: corridoio aule da A10 a A14 e atrio scale interne						B2N: Sede lato B, secondo piano: corridoio aule da B20 a INF3 e atrio scale interne				
SANTATO				E5: area esterna, scale emergenza lato A e zona lato sx laboratori/palestra				E6: area esterna, zona fianco sx e retro palestra		L: Laboratori, corridoio e atrio zona palestra		E5: area esterna, scale emergenza lato A e zona lato sx laboratori/palestra
SAPORI		B1N: Sede lato B, primo piano: corridoio aule da B10 a B14 e atrio scale interne				B1S: Sede lato B, primo piano: corridoio aule da B15 a B19 e atrio scale emergenza			FA: Scale emergenza succursale lato A			FA: Scale emergenza succursale lato A
SCANNELLA		E1: area esterna, dal cancello ingresso fino ai laboratori		B2N: Sede lato B, secondo piano: corridoio aule da B20 a INF3 e atrio scale interne				E5: area esterna, scale emergenza lato A e zona lato sx laboratori/palestra		E5: area esterna, scale emergenza lato A e zona lato sx laboratori/palestra		
SCRIVO						A1N: Sede lato A, primo piano: corridoio aule da A10 a A14 e atrio scale interne					A1N: Sede lato A, primo piano: corridoio aule da A10 a A14 e atrio scale interne	

DOCENTI	LUNEDI		MARTEDI		MERCOLEDI		GIOVEDI		VENERDI		SABATO	
	1° INTERVALLO 9:54 - 10:09	2° INTERVALLO 10:50 - 11:05	1° INTERVALLO 9:54 - 10:09	2° INTERVALLO 10:50 - 11:05	1° INTERVALLO 9:54 - 10:09	2° INTERVALLO 10:50 - 11:05	1° INTERVALLO 9:54 - 10:09	2° INTERVALLO 10:50 - 11:05	1° INTERVALLO 9:54 - 10:09	2° INTERVALLO 10:50 - 11:05	1° INTERVALLO 9:54 - 10:09	2° INTERVALLO 10:50 - 11:05
SEMPRUCCI		A0: Sede lato A. atrio piano terra		E9: area esterna. zona ingresso/fronte succursale			B0: Sede lato B. atrio piano terra	E2: area esterna. zona Bar		A0: Sede lato A. atrio piano terra		
SOFFRITTI	E1: area esterna. dal cancello ingresso fino ai laboratori		E8: area esterna. zona dx della succursale (compreso il retro dell'edificio)		A1S: Sede lato A. primo piano: corridoio aule da A15 a A19 e atrio scale emergenza						F0: Succursale. piano terra: corridoi e atrio scale	
SPOTO	E5: area esterna. scale emergenza lato A e zona lato sx laboratori/palestra		E7: area esterna. zona ingresso/fronte e fianco dx laboratori		E6: area esterna. zona fianco sx e retro palestra		L: Laboratori. corridoio e atrio zona palestra					
SQUARTECCHIA	E8: area esterna. zona dx della succursale (compreso il retro dell'edificio)			E6: area esterna. zona fianco sx e retro palestra								
TASSINARI	E4: area esterna. scale emergenza lato B fino al lab. Info1		E1: area esterna. dal cancello ingresso fino ai laboratori				B1N: Sede lato B. primo piano: corridoio aule da B10 a B14 e atrio scale interne			E1: area esterna. dal cancello ingresso fino ai laboratori		
TEDESCHI		E7: area esterna. zona ingresso/fronte e fianco dx laboratori						F1: Succursale. primo piano: corridoi e atrio scale		E8: area esterna. zona dx della succursale (compreso il retro dell'edificio)		
TINARI			E4: area esterna. scale emergenza lato B fino al lab. Info1					B1S: Sede lato B. primo piano: corridoio aule da B15 a B19 e atrio scale emergenza	E9: area esterna. zona ingresso/fronte succursale			
TOMASI		E7: area esterna. zona ingresso/fronte e fianco dx laboratori				A1N: Sede lato A. primo piano: corridoio aule da A10 a A14 e atrio scale interne						
TROCCHI		F0: Succursale. piano terra: corridoi e atrio scale						E4: area esterna. scale emergenza lato B fino al lab. Info1				
TURCHI				F1: Succursale. primo piano: corridoi e atrio scale		B2S: Sede lato B. secondo piano: corridoio aule da B25 a B29 e atrio scale emergenza		FB: Scale emergenza succursale lato B				E9: area esterna. zona ingresso/fronte succursale
VALLINI					B1S: Sede lato B. primo piano: corridoio aule da B15 a B19 e atrio scale emergenza			A0: Sede lato A. atrio piano terra		FB: Scale emergenza succursale lato B		E4: area esterna. scale emergenza lato B fino al lab. Info1
VECCHI												
VELARDI	A2N: Sede lato A. secondo piano: corridoio aule da A20 a INF2 e atrio scale emergenza		E9: area esterna. zona ingresso/fronte succursale		E2: area esterna. zona Bar							
VENIER				B2S: Sede lato B. secondo piano: corridoio aule da B25 a B29 e atrio scale emergenza	E7: area esterna. zona ingresso/fronte e fianco dx laboratori		A0: Sede lato A. atrio piano terra				E3: area esterna. dal lab. fisica fino alle scale emergenza lato B	
VENZA				E5: area esterna. scale emergenza lato A e zona lato sx laboratori/palestra				F0: Succursale. piano terra: corridoi e atrio scale				
VERZIERI												
VIOLA			A1S: Sede lato A. primo piano: corridoio aule da A15 a A19 e atrio scale emergenza		A2S: Sede lato A. secondo piano: corridoio aule da A25 a A29 e atrio scale emergenza		SA: Scale emergenza sede lato A		A1N: Sede lato A. primo piano: corridoio aule da A10 a A14 e atrio scale interne			
ZAMBELLI												
ZANELLA												
ZANNARINI	A1N: Sede lato A. primo piano: corridoio aule da A10 a A14 e atrio scale interne			E8: area esterna. zona dx della succursale (compreso il retro dell'edificio)	F0: Succursale. piano terra: corridoi e atrio scale							E7: area esterna. zona ingresso/fronte e fianco dx laboratori
ZANOTTI						E8: area esterna. zona dx della succursale (compreso il retro dell'edificio)		A1N: Sede lato A. primo piano: corridoio aule da A10 a A14 e atrio scale interne		B1N: Sede lato B. primo piano: corridoio aule da B10 a B14 e atrio scale interne		E6: area esterna. zona fianco sx e retro palestra
ZOCCA												
ZUCHELLI					E8: area esterna. zona dx della succursale (compreso il retro dell'edificio)		E1: area esterna. dal cancello ingresso fino ai laboratori			B0: Sede lato B. atrio piano terra		

AREE SORVEGLIANZA DURANTE L'INTERVALLO

AREE ESTERNE



E1 area esterna. dal cancello ingresso fino ai laboratori

E4 area esterna. dalle scale emergenza lato B fino al lab. Info1

E7 area esterna. ingresso/fronte e lato dx aboratori

SA scale esterne sede lato A

FA scale esterne succurs. lato A

E2 area esterna. zona Bar

E5 area esterna scale emergenza lato B e area fino a fianco sx laboratori

E8 area esterna. zona dx e retro della succursale

SB scale esterne sede lato B

FB scale esterne succurs. lato B

E3 area esterna. da lab. fisica fino alle scale emergenza lato B

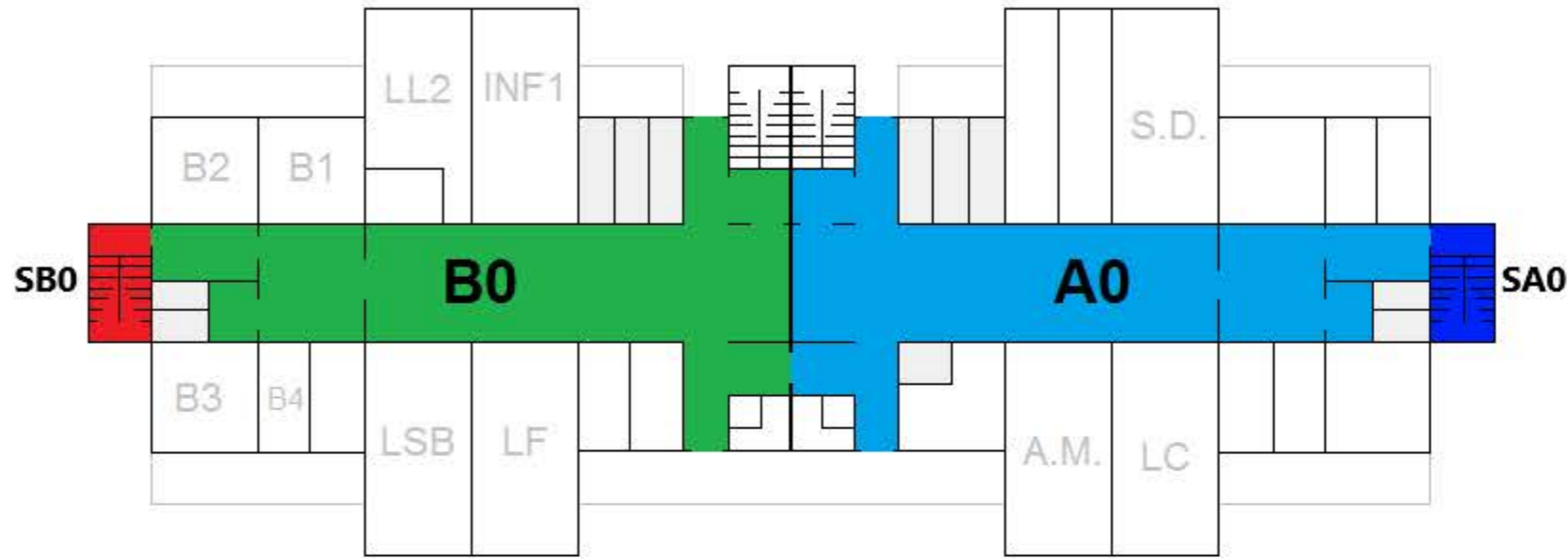
E6 area esterna. fianco sx e retro palestra

E9 area esterna ingresso/fronte succursale, compreso atrio P.T.

AREE SORVEGLIANZA DURANTE L'INTERVALLO

SEDE - corridoi e atri interni

SEDE: PIANO TERRA



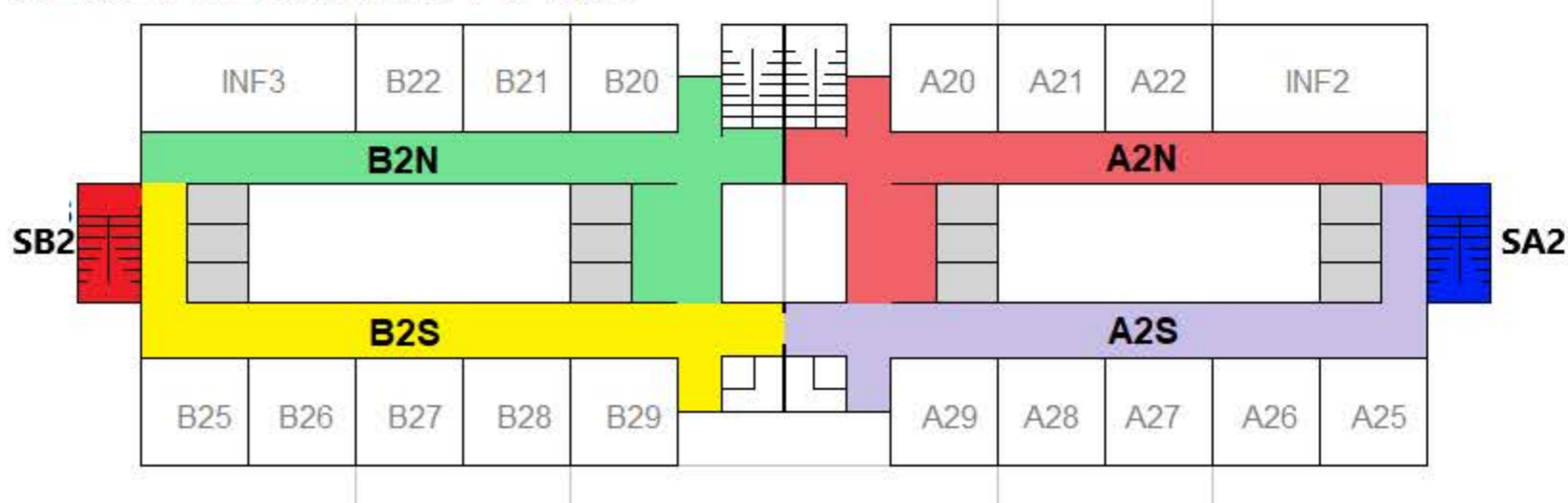
- A0** Sede lato A. piano terra: atrio (compresa zona presidenza e uffici)
- B0** Sede lato B. piano terra: atrio (compresa zona con aule B1, B2 e B3)
- SA** scale esterne lato A
- SB** scale esterne lato B

SEDE: PRIMO PIANO



- A1N** Sede lato A. primo piano: corridoio aule da A10 a A14 e atrio scale interne
- A1S** Sede lato A. primo piano: corridoio aule da A15 a A19 e atrio scale emergenza
- B1N** Sede lato B. primo piano: corridoio aule da B10 a B14 e atrio scale interne
- B1S** Sede lato B. primo piano: corridoio aule da B15 a B19 e atrio scale emergenza
- SA** scale esterne lato A
- SB** scale esterne lato B

SEDE: SECONDO PIANO

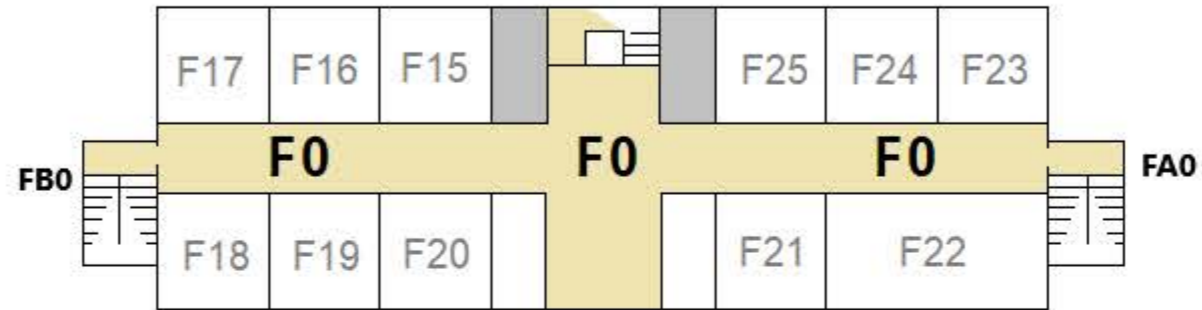


- A2N** Sede lato A. secondo piano: corridoio aule da A20 a INF2 e atrio scale interne
- A2S** Sede lato A. secondo piano: corridoio aule da A25 a A29 e atrio scale emergenza
- B2N** Sede lato B. secondo piano: corridoio aule da B20 a INF3 e atrio scale interne
- B2S** Sede lato B. secondo piano: corridoio aule da B25 a B29 e atrio scale emergenza
- SA** scale esterne lato A
- SB** scale esterne lato B

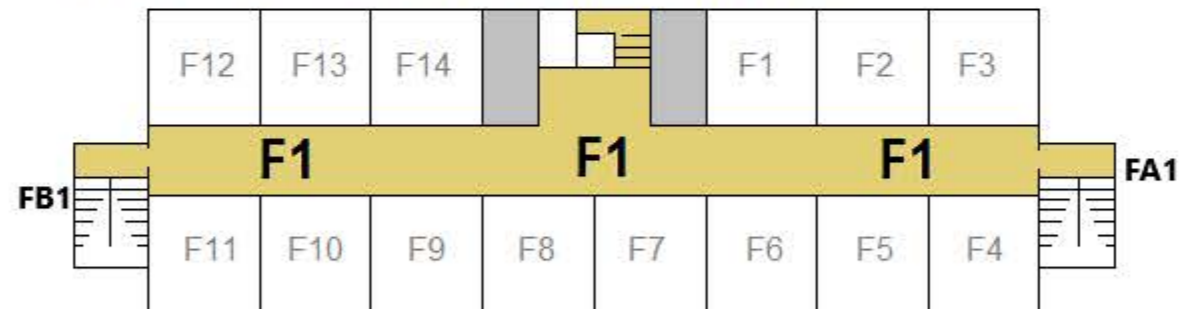
AREE SORVEGLIANZA DURANTE L'INTERVALLO

SUCCURSALE - LABORATORI/PALESTRA - corridoi e atri interni

SUCCURSALE: PIANO TERRA



SUCCURSALE: PRIMO PIANO



F0 Succursale. primo piano: corridoio e atrio scale

F1 Succursale. piano terra : corridoio e atrio scale

L Edificio laboratori. corridoio e atrio palestra

LABORATORI E PALESTRA

